



Antwort der Landesregierung auf eine Kleine Anfrage zur schriftlichen Beantwortung

Abgeordneter Marcus Spiegelberg (AfD)

Eheschließungen und Scheidungen in Sachsen-Anhalt

Kleine Anfrage - KA 7/772

Vorbemerkung des Fragestellenden:

Die Familie ist die Keimzelle der menschlichen Gesellschaft. Sie ist auf die Weitergabe von Leben und Identität ausgerichtet und schafft damit durch Liebe, Fürsorge, Zusammenhalt und Erziehung die Grundsteine unserer Volksgemeinschaft. Auch in der heutigen Zeit nimmt hierbei die Ehe die Rolle des stabilisierenden Bandes in der Familie ein und muss im Rahmen aktiver Familienförderung innerhalb der Landespolitik einen ebenfalls hohen Stellenwert bekommen. Leider ist die Zahl der Eheschließungen seit 1990 drastisch gesunken, wodurch nicht nur die Stabilität und Bindungskraft innerhalb vieler Familien mehr in Gefahr gerät, sondern sich gerade dadurch auch ein negativer Einfluss auf die Demografie auswirkt, da die Umsetzung des Kinderwunsches eines ausreichenden Gefühls der Absicherung bedarf - in jeder Hinsicht. Um hier vonseiten der Politik bessere Förderungspolitik betreiben zu können, bedarf es genauer und aktueller Zahlen als Grundlage.

Antwort der Landesregierung erstellt vom Ministerium für Inneres und Sport

1. Wie viele Ehen wurden jährlich seit dem Jahr 1990 in Sachsen-Anhalt geschlossen? Bitte möglichst nach Kreisen, Altersgruppen, Ehezeit, Bildungsstand, Berufsgruppe, Staatsbürgerschaft und Konfession aufschlüsseln.

Der Personenstand umfasst Daten über Geburt, Eheschließung, Begründung einer Lebenspartnerschaft und Tod sowie damit in Verbindung stehende familien- und namensrechtliche Tatsachen (§ 1 Personenstandsgesetz). Statistische Angaben sind erst seit 1991 erfasst. Für die Jahre 1991 bis 2005 liegen aufgrund der Kreisgebietsreformen rückberechnete Kreisangaben bis 2005 nur in Fünfjahres-

Hinweis: Die Drucksache steht vollständig digital im Internet/Intranet zur Verfügung. Die Anlage ist in Word als Objekt beigefügt und öffnet durch Doppelklick den Acrobat Reader. Bei Bedarf kann Einsichtnahme in der Bibliothek des Landtages von Sachsen-Anhalt erfolgen oder die gedruckte Form abgefordert werden.

(Ausgegeben am 16.05.2017)

schritten vor. Angaben zu Bildungsstand, Berufsgruppe und Religionszugehörigkeit werden statistisch nicht erfasst.

In Sachsen-Anhalt sind in den jeweils angegebenen Jahren von 1991 bis 2015 Ehen in folgender Anzahl geschlossen worden:

	1991	1995	2000	2005	2006	2007	2008
Dessau-Roßlau	682	384	341	398	331	319	372
Halle (Saale)	2.018	944	973	841	794	805	781
Magdeburg	2.028	990	1.046	960	857	859	919
Altmarkkreis Salzwedel	747	388	379	499	413	426	468
Anhalt-Bitterfeld	1.295	701	739	720	704	691	668
Bördekreis	1.036	643	695	854	714	738	772
Burgenlandkreis	1.490	780	801	831	831	859	890
Harz	2.050	1.180	1.356	1.505	1.367	1.362	1.402
Jerichower Land	665	379	518	479	448	439	484
Mansfeld-Südharz	1.264	626	640	641	640	669	678
Saalekreis	1.226	665	811	978	961	929	978
Salzlandkreis	1.719	863	865	1.024	808	817	863
Stendal	966	508	514	596	538	575	566
Wittenberg	1.207	616	632	654	608	629	678
Sachsen-Anhalt	18.393	9.667	10.310	10.980	10.114	10.117	10.515

	2009	2010	2011	2012	2013	2014	2015
Dessau-Roßlau	347	344	311	347	316	279	319
Halle (Saale)	799	836	756	609	754	779	829
Magdeburg	906	932	929	977	881	929	981
Altmarkkreis Salzwedel	437	455	450	491	448	449	452
Anhalt-Bitterfeld	671	709	684	702	711	723	693
Bördekreis	733	756	727	799	786	750	795
Burgenlandkreis	863	831	897	879	793	837	867
Harz	1.446	1.373	1.349	1.422	1.311	1.372	1.363
Jerichower Land	449	464	533	523	529	537	544
Mansfeld-Südharz	695	738	659	688	593	588	650
Saalekreis	1.004	981	967	1.018	961	917	1.012
Salzlandkreis	776	819	793	807	844	857	894
Stendal	606	566	570	552	564	560	559
Wittenberg	614	649	639	693	592	569	597
Sachsen-Anhalt	10.346	10.453	10.264	10.707	10.083	10.146	10.575

Die Altersangaben zu den Eheschließenden enthält Anlage 1. Abschließende Angaben zur Ehezeit der seit dem Jahr 1990 geschlossenen Ehen sind nicht möglich. Nicht alle Ehebeendigungstatbestände (z. B. der Tod des Ehepartners) werden mit Bezug zur Ehedauer statistisch erfasst. Die Ehedauer der in Sachsen-Anhalt vollzogenen Ehescheidungen ergibt sich aus Anlage 2.

In Sachsen-Anhalt erfolgten Eheschließungen von Ausländern wie nachfolgend dargestellt. Für die Jahre 1990 bis 2007 liegen aufgrund der Kreisgebietsreformen keine rückberechneten Kreisangaben vor.

	1990	1995	2000	2005	2006	2007
Sachsen-Anhalt	3	24	40	47	36	44

	2008	2009	2010	2011	2012	2013	2014	2015
Dessau-Roßlau	2	0	2	2	1	1	1	2
Halle (Saale)	13	7	15	10	6	6	6	11
Magdeburg	2	6	4	9	9	11	7	11
Altmarkkreis Salzwedel	0	1	2	1	1	5	2	0
Anhalt-Bitterfeld	2	0	2	1	0	3	1	2
Bördekreis	1	1	1	0	1	2	0	4
Burgenlandkreis	0	0	0	1	2	0	1	4
Harz	1	3	5	4	5	2	2	2
Jerichower Land	1	0	0	0	2	1	1	0
Mansfeld-Südharz	1	2	1	0	4	0	1	3
Saalekreis	1	3	2	3	3	3	5	1
Salzlandkreis	1	1	1	0	2	1	2	2
Stendal	2	1	1	0	0	1	0	1
Wittenberg	3	0	0	1	1	3	2	0
Sachsen-Anhalt	30	36	36	32	37	39	31	43

Zu den Angaben zur Staatsangehörigkeit der ausländischen Eheschließenden wird auf Anlage 3 verwiesen. Die Angaben stammen vom Statistischen Landesamt und geben ausgewählte Staatsangehörigkeiten wieder.

2. Wie viele Ehen wurden im gleichen Zeitraum, seit dem Jahr 1990, geschieden? Falls möglich, bitte wie in Frage Eins angeben.

Statistische Angaben zu Scheidungen von Ehen sind nur für das Land Sachsen-Anhalt insgesamt und erst seit 1991 möglich. Für die Jahre 1991 bis 2005 liegen aufgrund der Kreisgebietsreformen rückberechnete Kreisangaben bis 2005 nur in Fünfjahresschritten vor. Angaben zu Bildungsstand, Berufsgruppe und Religionszugehörigkeit werden statistisch nicht erfasst.

	1991	1995	2000	2005	2006	2007	2008
Sachsen-Anhalt	1.519	3.867	5.823	5.227	5.097	4.924	4.994

	2009	2010	2011	2012	2013	2014	2015
Sachsen-Anhalt	4.729	4.500	4.808	4.620	4.220	4.199	4.109

Zu den Altersgruppen wird auf Anlage 4 verwiesen.

3. Wie hoch ist die „Einfache Scheidungsrate“ in den einzelnen Jahren seit dem Jahr 1990 in Sachsen-Anhalt? Geben Sie bitte auch die „Genaue Scheidungsrate“ seit dem Jahr 1990 an.

Die einfache Scheidungsrate für Sachsen-Anhalt ist das Verhältnis aller in einem Jahr in Sachsen-Anhalt geschiedenen zu den geschlossenen Ehen.

Jahr	1991	1995	2000	2005	2006	2007	2008
Anzahl Eheschließungen	18.393	9.667	10.310	10.980	10.114	10.117	10.515
Anzahl Scheidungen	1.519	3.867	5.823	5.227	5.097	4.924	4.994
einfache Scheidungsrate in Prozent	8,26	40,00	56,48	47,60	50,40	48,67	47,49
Ehedauerspezifische Scheidungsziffer	7,5	10,0	12,9	17,9	19,3	20,9	21,8

Jahr	2009	2010	2011	2012	2013	2014	2015
Anzahl Eheschließungen	10.346	10.453	10.264	10.707	10.083	10.146	10.575
Anzahl Scheidungen	4.729	4.500	4.808	4.620	4.220	4.199	4.109
einfache Scheidungsrate in Prozent	45,71	43,05	46,84	43,15	41,85	41,39	38,86
Ehedauerspezifische Scheidungsziffer	22,7	21,8	16,7	18,5	13,8	2,6	Keine Angabe

Nach Angabe des Statistischen Landesamtes wird die „genaue Scheidungsrate“ für Sachsen-Anhalt nicht berechnet. Unter der „genauen Scheidungsrate“ wird die ehedauerspezifische Scheidungsziffer verstanden. Sie entstammt den Berechnungen des Bundesamtes für Statistik.

4. Wie viele dieser jährlich seit dem Jahr 1990 geschiedenen Ehepaare hatten Kinder unter 18 Jahre im Haushalt?

Es liegen vom Statistischen Landesamt lediglich Angaben zur Anzahl der noch im Haushalt lebenden Kinder von geschiedenen Ehen vor. Deren Anzahl wird in den beiden nachfolgenden Tabellen dargestellt.

Jahr	1991	1995	2000	2005	2006	2007	2008
Anzahl Scheidungen	1.519	3.867	5.823	5.227	5.097	4.924	4.994
Anzahl der Kinder	1.386	4.074	5.065	3.367	3.424	3.399	3.462

Jahr	2009	2010	2011	2012	2013	2014	2015
Anzahl Scheidungen	4.729	4.500	4.808	4.620	4.220	4.199	4.109
Anzahl Kinder	3.176	2.868	3.329	3.291	3.096	3.235	3.099

5. Wie lange halten Ehen beziehungsweise Lebenspartnerschaften von Homosexuellen in Sachsen-Anhalt durchschnittlich und wie hat sich diese Dauer seit der Einführung von Schließung von homosexuellen Lebenspartnerschaften entwickelt? Bitte nach Jahr der Eheschließung, Kreisen und Altersgruppen staffeln.

Daten für die Erhebung von eingetragenen Lebenspartnerschaften nach dem Lebenspartnerschaftsgesetz liegen dem Statistischen Landesamt erst seit 2014 vor. Die Dauer von Lebenspartnerschaften bei deren Auflösung ist in Anlage 5 dargestellt. Die Aufhebung von Lebenspartnerschaften nach Altersgruppen ergibt sich aus Anlage 6.

6. Wie viele Versuche bzw. darauf abzielender Anfragen zur Gründung polygamer Ehen gab es seit 1990? Bitte nach Kreis, Alter und Konfession angeben.

Anfragen zur Gründung polygamer Ehen werden nicht registriert und statistisch auch nicht erfasst.

Eheschließungen 1995 nach dem Alter der Ehegatten

Alter des Mannes von ... bis unter ... Jahren	Alter der Frau von ... bis unter ... Jahren												insgesamt
	Unter 20	20-25	25-30	30-35	35-40	40-45	45-50	50-55	55-60	60-65	65-70	70 u. mehr	
Unter 20	14	24	5	1	1	0	0	0	0	0	0	0	45
20 - 25	152	1.355	269	43	19	7	2	0	0	0	1	0	1.848
25 - 30	61	1.403	1.576	226	50	19	5	3	1	1	0	0	3.345
30 - 35	26	304	724	494	130	48	14	3	1	3	0	0	1.747
35 - 40	2	58	178	279	156	66	15	4	1	0	0	0	759
40 - 45	0	16	57	126	155	146	46	10	3	3	0	0	562
45 - 50	0	10	24	48	69	102	68	25	7	2	1	0	356
50 - 55	1	1	14	24	31	81	76	88	21	4	1	1	343
55 - 60	0	3	3	11	16	30	45	94	61	21	7	0	291
60 - 65	0	1	1	2	4	5	10	48	45	42	13	3	174
65 - 70	0	0	2	1	2	1	3	16	28	27	24	4	108
70 und mehr	0	1	0	0	0	4	4	12	14	16	21	17	89
Insgesamt	256	3.176	2.853	1.255	633	509	288	303	182	119	68	25	9.667

Eheschließungen 2000 nach dem Alter der Ehegatten

Alter des Mannes von ... bis unter ... Jahren	Alter der Frau von ... bis unter ... Jahren												insgesamt
	Unter 20	20-25	25-30	30-35	35-40	40-45	45-50	50-55	55-60	60-65	65-70	70 u. mehr	
Unter 20	21	22	3	3	-	-	-	-	-	-	-	-	49
20 - 25	150	664	124	23	14	5	6	-	1	-	-	-	987
25 - 30	73	1.043	1.426	244	47	30	8	1	-	-	-	-	2.872
30 - 35	27	317	1.067	827	207	59	18	6	5	1	-	-	2.534
35 - 40	3	92	278	520	367	133	30	8	7	-	1	-	1.439
40 - 45	3	18	65	172	229	197	65	21	3	3	-	-	776
45 - 50	1	6	25	66	117	163	160	28	11	5	1	-	583
50 - 55	-	5	9	25	43	59	104	65	30	8	-	1	349
55 - 60	1	1	3	13	21	28	56	80	82	21	5	4	315
60 - 65	-	-	-	4	11	11	29	44	66	50	11	5	231
65 - 70	-	-	1	-	3	3	3	9	22	28	16	3	88
70 und mehr	-	1	-	1	2	-	3	11	14	17	18	20	87
Insgesamt	279	2.169	3.001	1.898	1.061	688	482	273	241	133	52	33	10.310

Eheschließungen 2001 nach dem Alter der Ehegatten

Alter des Mannes von ... bis unter ... Jahren	Alter der Frau von ... bis unter ... Jahren												insgesamt
	Unter 20	20-25	25-30	30-35	35-40	40-45	45-50	50-55	55-60	60-65	65-70	70 u. mehr	
Unter 20	21	19	5	4	1	1	0	0	0	0	0	0	51
20 - 25	132	551	114	32	10	4	4	0	0	0	0	0	847
25 - 30	50	878	1.032	196	46	25	5	2	1	0	0	0	2.235
30 - 35	21	324	858	789	183	69	20	6	1	0	0	0	2.271
35 - 40	7	80	230	413	378	122	36	9	5	1	0	0	1.281
40 - 45	3	22	85	140	200	195	85	15	1	2	0	0	748
45 - 50	0	7	19	56	107	175	169	42	10	5	2	0	592
50 - 55	0	6	7	20	56	89	120	100	28	8	2	0	436
55 - 60	0	1	4	3	23	28	64	89	66	23	3	1	305
60 - 65	0	0	1	5	9	25	40	64	74	87	9	7	321
65 - 70	0	0	1	0	6	4	16	12	30	46	29	7	151
70 und mehr	0	0	0	0	2	2	6	8	11	28	24	40	121
Insgesamt	234	1.888	2.356	1.658	1.021	739	565	347	227	200	69	55	9.359

Eheschließungen 2002 nach dem Alter der Ehegatten

Alter des Mannes von ... bis unter ... Jahren	Alter der Frau von ... bis unter ... Jahren												insgesamt
	Unter 20	20-25	25-30	30-35	35-40	40-45	45-50	50-55	55-60	60-65	65-70	70 u. mehr	
Unter 20	14	10	1	2	1	0	0	0	0	0	0	0	28
20 - 25	107	549	122	35	15	6	1	0	0	0	0	0	835
25 - 30	57	789	950	170	55	18	13	2	1	0	0	0	2.055
30 - 35	17	349	942	887	208	74	16	3	3	0	0	0	2.499
35 - 40	11	80	231	563	399	140	33	10	2	1	0	0	1.470
40 - 45	4	30	56	169	287	217	63	15	6	1	0	0	848
45 - 50	0	5	13	58	113	184	145	51	10	1	0	0	580
50 - 55	0	2	9	20	34	74	115	90	16	4	3	1	368
55 - 60	0	0	6	8	20	39	53	56	29	20	5	3	239
60 - 65	0	0	3	0	4	5	21	44	52	45	14	7	195
65 - 70	0	0	0	0	2	5	9	11	12	33	8	6	86
70 und mehr	0	0	0	0	0	7	1	3	10	20	17	13	71
Insgesamt	210	1.814	2.333	1.912	1.138	769	470	285	141	125	47	30	9.274

Eheschließungen 2003 nach dem Alter der Ehegatten

Alter des Mannes von ... bis unter ... Jahren	Alter der Frau von ... bis unter ... Jahren												insgesamt
	Unter 20	20-25	25-30	30-35	35-40	40-45	45-50	50-55	55-60	60-65	65-70	70 u. mehr	
Unter 20	16	16	6	3	0	0	0	0	0	0	0	0	41
20 - 25	99	524	135	24	12	6	3	0	0	0	0	0	803
25 - 30	56	758	1.053	159	49	17	2	1	0	0	0	0	2.095
30 - 35	25	318	961	835	158	54	13	7	2	1	1	0	2.375
35 - 40	5	78	266	570	412	138	39	10	3	1	1	0	1.523
40 - 45	3	24	78	194	281	272	86	26	4	0	0	0	968
45 - 50	0	7	17	54	109	165	137	42	6	1	1	0	539
50 - 55	1	4	7	25	47	58	125	102	18	4	1	0	392
55 - 60	0	3	5	7	17	23	47	58	50	12	3	2	227
60 - 65	0	1	0	2	7	15	30	34	44	39	9	0	181
65 - 70	0	0	0	0	1	5	8	14	19	31	18	6	102
70 und mehr	0	0	0	1	0	1	0	5	7	23	12	19	68
Insgesamt	205	1.733	2.528	1.874	1.093	754	490	299	153	112	46	27	9.314

Eheschließungen 2004 nach dem Alter der Ehegatten

Alter des Mannes von ... bis unter ... Jahren	Alter der Frau von ... bis unter ... Jahren												insgesamt
	Unter 20	20-25	25-30	30-35	35-40	40-45	45-50	50-55	55-60	60-65	65-70	70 u. mehr	
Unter 20	13	17	2	1	1	0	0	1	0	0	0	0	35
20 - 25	102	503	120	19	8	10	1	1	1	0	0	0	765
25 - 30	50	784	1.177	142	55	14	10	4	2	0	0	0	2.238
30 - 35	21	320	999	926	222	69	18	3	0	0	0	0	2.578
35 - 40	9	94	325	706	610	156	49	13	2	0	1	0	1.965
40 - 45	3	29	89	232	396	384	120	30	6	1	0	0	1.290
45 - 50	0	6	15	67	114	257	222	65	9	3	1	0	759
50 - 55	0	4	5	13	42	106	147	124	25	1	4	0	471
55 - 60	0	0	4	6	22	34	45	79	39	16	3	1	249
60 - 65	0	0	0	2	6	19	24	50	58	46	11	1	217
65 - 70	0	0	0	2	5	1	9	11	19	32	20	4	103
70 und mehr	0	0	0	1	1	4	3	6	8	18	19	18	78
Insgesamt	198	1.757	2.736	2.117	1.482	1.054	648	387	169	117	59	24	10.748

Eheschließungen 2005 nach dem Alter der Ehegatten

Alter des Mannes von ... bis unter ... Jahren	Alter der Frau von ... bis unter ... Jahren												insgesamt
	Unter 20	20-25	25-30	30-35	35-40	40-45	45-50	50-55	55-60	60-65	65-70	70 u. mehr	
Unter 20	21	14	2	1	1	1	0	0	0	0	0	0	40
20 - 25	76	443	112	23	12	5	3	1	0	0	0	0	675
25 - 30	36	802	1.285	197	39	10	6	3	1	0	0	0	2.379
30 - 35	14	291	1.059	910	200	68	9	8	0	0	0	0	2.559
35 - 40	8	93	337	744	613	185	35	12	1	1	0	0	2.029
40 - 45	0	24	98	233	402	387	117	34	7	1	0	0	1.303
45 - 50	1	8	23	58	119	243	225	84	12	4	0	0	777
50 - 55	0	3	9	17	58	104	174	145	31	7	2	0	550
55 - 60	0	0	0	6	13	30	61	88	47	13	0	2	260
60 - 65	0	0	1	2	10	17	20	64	48	40	11	2	215
65 - 70	0	0	0	2	0	3	5	19	28	29	24	4	114
70 und mehr	0	1	0	0	0	1	4	6	5	25	16	21	79
Insgesamt	156	1.679	2.926	2.193	1.467	1.054	659	464	180	120	53	29	10.980

Eheschließungen 2006 nach dem Alter der Ehegatten

Alter des Mannes von ... bis unter ... Jahren	Alter der Frau von ... bis unter ... Jahren												insgesamt
	Unter 20	20-25	25-30	30-35	35-40	40-45	45-50	50-55	55-60	60-65	65-70	70 u. mehr	
Unter 20	17	17	3	0	0	0	0	0	0	0	0	0	37
20 - 25	81	344	115	19	9	2	1	0	0	0	0	0	571
25 - 30	43	762	1.309	179	41	8	9	2	0	0	0	0	2.353
30 - 35	12	257	1.009	704	157	37	15	5	0	0	0	0	2.196
35 - 40	9	87	365	655	551	177	47	13	1	0	0	0	1.905
40 - 45	0	39	86	181	368	380	103	41	5	1	0	0	1.204
45 - 50	1	4	27	48	146	248	184	64	20	3	1	0	746
50 - 55	0	2	8	14	41	101	130	124	42	8	2	0	472
55 - 60	0	0	6	6	8	38	58	77	46	8	5	0	252
60 - 65	0	0	0	2	7	18	18	37	47	39	11	1	180
65 - 70	0	1	1	2	1	8	5	19	26	28	23	6	120
70 und mehr	0	0	0	0	0	4	4	1	7	16	27	19	78
Insgesamt	163	1.513	2.929	1.810	1.329	1.021	574	383	194	103	69	26	10.114

Eheschließungen 2007 nach dem Alter der Ehegatten

Alter des Mannes von ... bis unter ... Jahren	Alter der Frau von ... bis unter ... Jahren												insgesamt
	Unter 20	20-25	25-30	30-35	35-40	40-45	45-50	50-55	55-60	60-65	65-70	70 u. mehr	
Unter 20	13	10	4	0	0	0	0	0	0	0	0	0	27
20 - 25	70	438	105	20	3	0	0	0	0	0	0	0	636
25 - 30	35	700	1.297	184	37	14	7	0	0	0	0	0	2.274
30 - 35	9	234	1.026	743	153	37	13	6	1	0	0	0	2.222
35 - 40	6	87	381	572	541	162	43	15	1	0	0	0	1.808
40 - 45	1	20	92	196	356	360	109	35	8	2	0	0	1.179
45 - 50	3	7	25	63	127	244	226	72	16	1	1	1	786
50 - 55	2	1	6	13	37	106	179	147	34	10	3	0	538
55 - 60	0	0	3	2	11	33	57	104	66	16	1	1	294
60 - 65	0	0	1	1	6	11	30	31	49	31	7	3	170
65 - 70	0	0	0	0	4	5	5	16	22	35	18	6	111
70 und mehr	0	0	0	0	0	3	2	3	13	15	22	14	72
Insgesamt	139	1.497	2.940	1.794	1.275	975	671	429	210	110	52	25	10.117

Eheschließungen 2008 nach dem Alter der Ehegatten

Alter des Mannes von ... bis unter ... Jahren	Alter der Frau von ... bis unter ... Jahren												insgesamt
	Unter 20	20-25	25-30	30-35	35-40	40-45	45-50	50-55	55-60	60-65	65-70	70 u. mehr	
Unter 20	9	16	1	1	0	0	0	0	0	0	0	0	27
20 - 25	62	364	109	28	6	1	1	0	0	0	0	0	571
25 - 30	33	721	1.369	196	46	7	2	0	0	0	0	0	2.374
30 - 35	12	224	1.062	762	155	28	8	1	0	0	0	0	2.252
35 - 40	2	75	352	634	537	128	37	10	2	0	0	0	1.777
40 - 45	2	25	101	189	394	390	175	35	7	2	0	0	1.320
45 - 50	1	11	33	52	130	271	282	80	25	2	2	0	889
50 - 55	0	3	11	11	43	109	186	163	37	7	2	1	573
55 - 60	0	0	3	3	14	33	68	123	70	12	1	3	330
60 - 65	0	0	1	2	3	11	23	41	49	27	18	4	179
65 - 70	0	0	0	2	1	3	18	8	28	38	33	5	136
70 und mehr	0	0	0	0	1	1	3	7	3	16	30	26	87
Insgesamt	121	1.439	3.042	1.880	1.330	982	803	468	221	104	86	39	10.515

Eheschließungen 2009 nach dem Alter der Ehegatten

Alter des Mannes von ... bis unter ... Jahren	Alter der Frau von ... bis unter ... Jahren												insgesamt
	Unter 20	20-25	25-30	30-35	35-40	40-45	45-50	50-55	55-60	60-65	65-70	70 u. mehr	
Unter 20	9	9	1	1	2	0	0	0	0	0	0	0	22
20 - 25	60	355	110	18	4	1	1	0	0	0	0	0	549
25 - 30	38	675	1.170	242	33	11	5	2	0	0	0	0	2.176
30 - 35	9	218	1.058	834	138	32	8	2	0	0	0	0	2.299
35 - 40	4	77	355	674	469	135	53	12	1	0	0	0	1.780
40 - 45	1	20	116	213	367	361	135	37	9	1	0	0	1.260
45 - 50	2	10	27	81	154	268	296	102	20	1	1	0	962
50 - 55	0	2	6	15	45	117	205	136	45	6	1	0	578
55 - 60	0	1	2	2	19	34	76	115	85	26	3	2	365
60 - 65	0	0	0	2	5	9	25	31	53	19	7	2	153
65 - 70	0	0	0	1	2	2	11	14	26	38	29	3	126
70 und mehr	0	0	1	0	1	0	5	3	7	16	20	23	76
Insgesamt	123	1.367	2.846	2.083	1.239	970	820	454	246	107	61	30	10.346

Eheschließungen 2010 nach dem Alter der Ehegatten

Alter des Mannes von ... bis unter ... Jahren	Alter der Frau von ... bis unter ... Jahren												insgesamt
	Unter 20	20-25	25-30	30-35	35-40	40-45	45-50	50-55	55-60	60-65	65-70	70 u. mehr	
Unter 20	8	5	1	1	0	0	0	0	0	0	0	0	15
20 - 25	42	333	104	15	11	4	1	0	0	0	0	0	510
25 - 30	28	598	1.232	232	32	7	3	0	0	0	0	0	2.132
30 - 35	4	222	1.102	920	149	29	11	2	3	0	0	0	2.442
35 - 40	2	51	324	651	412	110	29	17	2	0	0	0	1.598
40 - 45	3	32	114	248	379	336	134	43	13	2	0	0	1.304
45 - 50	1	10	35	76	143	290	295	124	26	7	0	0	1.007
50 - 55	0	2	12	26	49	117	207	166	45	8	2	1	635
55 - 60	0	0	10	9	10	46	94	116	106	21	1	2	415
60 - 65	0	0	0	3	1	13	37	51	68	40	7	5	225
65 - 70	0	0	2	0	0	2	6	12	23	19	20	2	86
70 und mehr	0	0	0	1	0	0	2	4	18	9	21	29	84
Insgesamt	88	1.253	2.936	2.182	1.186	954	819	535	304	106	51	39	10.453

Eheschließungen 2011 nach dem Alter der Ehegatten

Alter des Mannes von ... bis unter ... Jahren	Alter der Frau von ... bis unter ... Jahren												insgesamt
	Unter 20	20-25	25-30	30-35	35-40	40-45	45-50	50-55	55-60	60-65	65-70	70 u. mehr	
Unter 20	9	6	2	0	0	1	0	0	0	0	0	0	18
20 - 25	36	314	133	19	2	3	3	0	0	0	0	0	510
25 - 30	16	583	1.122	216	33	12	2	2	2	0	0	0	1.988
30 - 35	4	210	1.052	904	152	33	6	4	1	0	0	0	2.366
35 - 40	2	51	313	643	419	116	22	8	2	0	0	0	1.576
40 - 45	2	23	113	256	353	377	135	48	4	1	1	0	1.313
45 - 50	2	7	34	74	130	266	322	103	18	4	1	0	961
50 - 55	0	2	6	15	41	106	198	238	51	7	0	0	664
55 - 60	0	1	3	6	15	30	92	144	103	26	4	2	426
60 - 65	0	0	0	3	2	13	26	48	84	55	13	1	245
65 - 70	0	0	0	0	0	3	10	10	27	32	18	8	108
70 und mehr	0	0	0	0	0	2	4	4	6	18	18	37	89
Insgesamt	71	1.197	2.778	2.136	1.147	962	820	609	298	143	55	48	10.264

Eheschließungen 2012 nach dem Alter der Ehegatten

Alter des Mannes von ... bis unter ... Jahren	Alter der Frau von ... bis unter ... Jahren												insgesamt
	Unter 20	20-25	25-30	30-35	35-40	40-45	45-50	50-55	55-60	60-65	65-70	70 u. mehr	
Unter 20	7	7	2	1	0	0	0	0	0	0	0	0	17
20 - 25	35	292	123	19	5	2	1	0	0	0	0	0	477
25 - 30	16	630	1.185	215	36	9	5	2	0	0	0	0	2.098
30 - 35	9	179	1.030	1.018	155	43	12	0	0	0	0	0	2.446
35 - 40	2	51	313	641	421	117	25	6	2	0	0	0	1.578
40 - 45	2	20	90	249	383	378	134	32	7	2	0	0	1.297
45 - 50	0	6	26	98	107	334	359	119	20	8	1	0	1.078
50 - 55	0	6	6	22	40	113	253	259	57	12	1	0	769
55 - 60	0	0	1	5	15	38	99	162	107	30	2	3	462
60 - 65	0	0	1	1	5	10	35	54	84	67	9	3	269
65 - 70	0	1	0	1	0	7	8	13	28	31	14	5	108
70 und mehr	0	0	0	0	0	1	4	12	9	19	23	40	108
Insgesamt	71	1.192	2.777	2.270	1.167	1.052	935	659	314	169	50	51	10.707

Eheschließungen 2013 nach dem Alter der Ehegatten

Alter des Mannes von ... bis unter ... Jahren	Alter der Frau von ... bis unter ... Jahren												insgesamt
	Unter 20	20-25	25-30	30-35	35-40	40-45	45-50	50-55	55-60	60-65	65-70	70 u. mehr	
Unter 20	3	4	2	1	0	1	0	0	0	0	0	0	11
20 - 25	29	263	90	18	4	1	0	0	0	0	0	0	405
25 - 30	16	517	1.107	231	41	11	4	2	1	0	0	0	1.930
30 - 35	11	154	1.038	873	159	36	12	3	1	0	0	0	2.287
35 - 40	3	45	285	620	423	92	29	7	3	2	0	0	1.509
40 - 45	0	9	100	244	348	313	121	34	7	1	0	0	1.177
45 - 50	0	3	33	72	137	278	363	114	20	3	0	0	1.023
50 - 55	0	3	6	26	42	129	263	250	63	11	2	0	795
55 - 60	0	2	3	5	12	39	85	146	111	32	5	1	441
60 - 65	0	0	0	2	3	15	42	60	78	61	10	5	276
65 - 70	0	0	0	0	0	3	13	18	23	24	12	8	101
70 und mehr	0	0	0	0	0	2	4	15	13	25	36	33	128
Insgesamt	62	1.000	2.664	2.092	1.169	920	936	649	320	159	65	47	10.083

Eheschließungen 2014 nach dem Alter der Ehegatten

Alter des Mannes von ... bis unter ... Jahren	Alter der Frau von ... bis unter ... Jahren												insgesamt
	Unter 20	20-25	25-30	30-35	35-40	40-45	45-50	50-55	55-60	60-65	65-70	70 u. mehr	
Unter 20	3	4	0	1	0	1	0	0	0	0	0	0	9
20 - 25	15	191	87	17	6	3	2	0	0	0	0	0	321
25 - 30	22	457	1.195	224	41	11	1	1	0	0	0	0	1.952
30 - 35	7	132	1.083	929	179	31	5	1	1	1	0	0	2.369
35 - 40	1	32	294	698	420	90	33	7	2	0	0	0	1.577
40 - 45	1	6	79	230	351	290	116	46	8	0	0	0	1.127
45 - 50	1	6	33	84	133	244	314	114	15	5	1	0	950
50 - 55	0	2	9	30	53	95	267	298	68	15	1	1	839
55 - 60	0	0	0	9	16	34	97	156	141	38	4	2	497
60 - 65	0	0	0	7	4	6	36	64	83	67	13	5	285
65 - 70	0	0	1	0	1	1	6	17	21	29	21	7	104
70 und mehr	0	0	1	0	0	0	2	11	12	15	23	52	116
Insgesamt	50	830	2.782	2.229	1.204	806	879	715	351	170	63	67	10.146

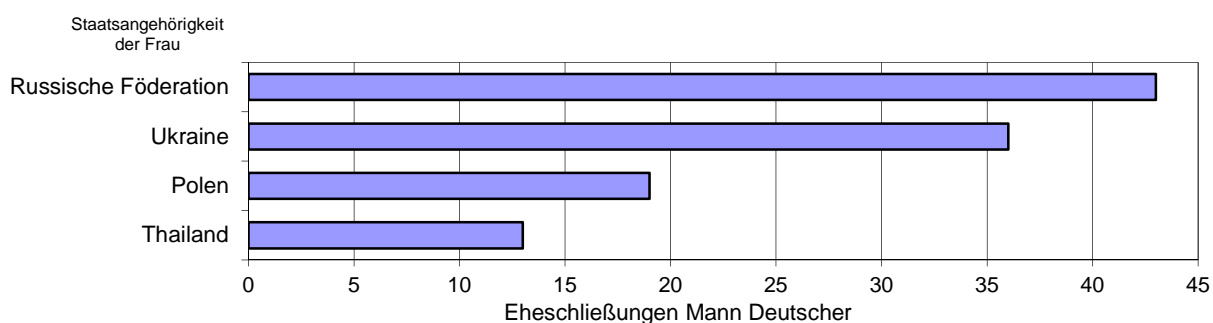
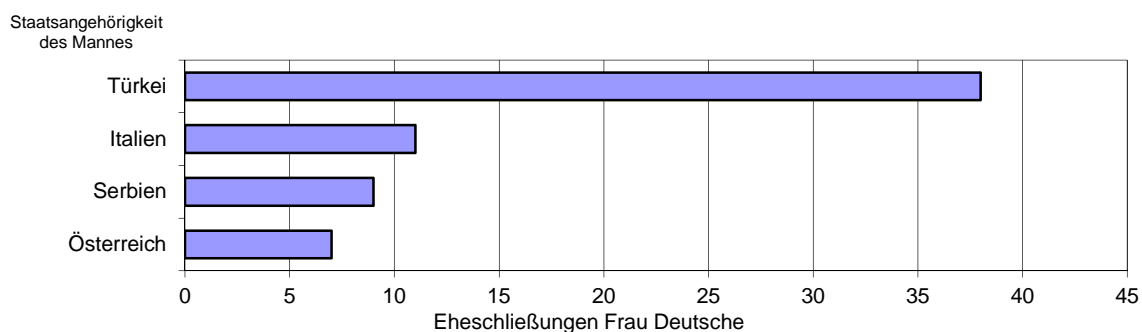
Eheschließungen 2015 nach dem Alter der Ehegatten

Alter des Mannes von ... bis unter ... Jahren	Alter der Frau von ... bis unter ... Jahren												insgesamt
	Unter 20	20-25	25-30	30-35	35-40	40-45	45-50	50-55	55-60	60-65	65-70	70 u. mehr	
Unter 20	3	4	2	0	0	0	0	0	0	0	0	0	9
20 - 25	24	163	93	11	7	3	1	1	0	0	0	0	303
25 - 30	24	422	1.279	231	45	9	4	1	2	0	0	0	2.017
30 - 35	3	109	1.034	981	200	33	10	5	1	0	0	0	2.376
35 - 40	1	27	308	672	479	101	33	6	4	0	0	0	1.631
40 - 45	0	8	77	216	387	298	105	33	7	2	0	2	1.135
45 - 50	2	4	40	78	145	251	344	142	27	5	2	0	1.040
50 - 55	0	1	15	32	47	118	295	326	72	17	2	0	925
55 - 60	0	1	3	16	18	33	100	174	147	44	7	3	546
60 - 65	0	0	3	3	4	10	38	65	92	83	14	4	316
65 - 70	0	0	0	2	2	5	8	23	36	45	26	10	157
70 und mehr	0	0	1	1	1	1	3	9	10	23	25	46	120
Insgesamt	57	739	2.855	2.243	1.335	862	941	785	398	219	76	65	10.575

Ehedauer (Angaben auf der Grundlage der Ehescheidungen)

Ehedauer in Jahren	Ehescheidungen														
	1991	1995	2000	2005	2006	2007	2008	2009	2010	2011	2012	2013	2014	2015	2016
	Anzahl														
Unter 1	3	0	0	2	-	-	-	1	2	-	-	0	0	0	0
1	68	13	14	13	17	11	16	12	25	31	28	17	26	26	28
2	175	67	77	89	71	77	102	85	149	176	202	135	158	139	148
3	137	120	129	158	151	155	179	163	236	211	203	186	184	219	182
4	109	132	179	230	219	223	220	238	192	191	170	143	165	161	162
5	135	349	222	261	263	262	227	255	244	271	241	225	240	229	229
unter 1 bis 5 gesamt	627	681	621	753	721	728	744	754	848	880	844	706	773	774	749
6	103	360	241	283	282	247	242	247	242	265	250	251	230	254	237
7	70	343	246	257	269	244	201	257	215	263	234	232	234	204	272
8	62	309	207	224	245	238	237	204	193	197	248	209	207	198	236
9	71	252	162	155	181	154	211	222	188	197	203	212	194	183	202
10	64	224	404	194	194	185	162	170	172	197	164	173	183	179	178
6 bis 10 gesamt	370	1.488	1.260	1.113	1.171	1.068	1.053	1.100	1.010	1.119	1.099	1.077	1.048	1.018	1.125
11 bis 15	226	759	1.785	733	632	634	702	629	590	673	690	636	631	677	654
16 bis 20	155	510	1.015	1.201	1.156	978	820	650	519	464	479	456	463	452	482
21 bis 25	68	251	681	753	746	752	834	815	746	758	614	498	443	360	300
über 25	73	178	461	674	671	764	841	781	787	914	894	847	841	828	873
Insgesamt	1.519	3.867	5.823	5.227	5.097	4.924	4.994	4.729	4.500	4.808	4.620	4.220	4.199	4.109	4.183

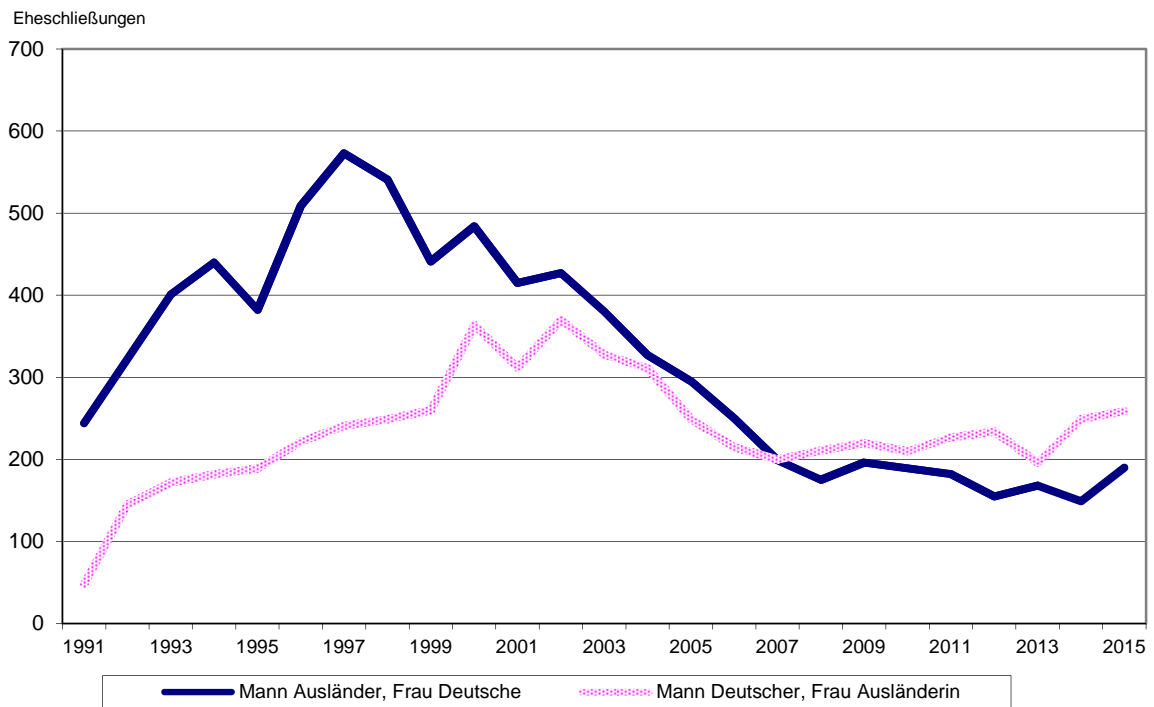
Eheschließungen 2015 zwischen Deutschen und ausländischen Partnern nach ausgewählten Staatsangehörigkeiten



1.25 Eheschließungen zwischen Ausländern seit 1991

Land der Staatsangehörigkeit der Ehepartner	1991	1995	1996	1997	1998	1999	2000	2005	2006
Personen									
Armenien	-	-	1	-	-	-	-	1	1
Bulgarien	1	-	-	-	-	1	-	-	2
Irak	-	-	1	-	-	2	-	1	2
ehem. Serbien-Montenegro	-	-	3	4	2	3	5	4	1
Polen	-	-	-	-	-	-	-	-	-
Rumänien	-	-	-	-	-	-	-	1	1
Russische Föderation	-	-	1	-	-	1	-	3	1
Serbien	-	-	-	-	-	-	-	-	-
Syrien	-	-	-	1	-	-	1	4	1
Türkei	-	1	2	3	5	8	6	11	8
Ukraine	-	2	1	2	-	6	4	-	1
Vietnam	-	9	2	2	1	-	1	-	-
Übrige	2	4	6	6	6	14	14	8	4
Insgesamt	3	16	17	18	14	35	31	33	22
unterschiedlich ausländische Staatsangehörigkeiten	-	8	12	13	15	8	9	14	14
Ausländer insgesamt	3	24	29	31	29	43	40	47	36

Eheschließungen bis 2015 in Sachsen-Anhalt zwischen Deutschen und ausländischen Partnern



Noch: 1.25 Eheschließungen zwischen Ausländern seit 1991

2007	2008	2009	2010	2011	2012	2013	2014	2015	Land der Staatsangehörigkeit der Ehepartner
Personen									
-	2	1	1	-	1	1	-	-	Armenien
-	1	2	-	-	-	1	2	-	Bulgarien
1	1	-	1	2	-	-	1	-	Irak
-	-	-	-	1	-	-	-	-	ehem. Serbien-Montenegro
-	1	-	2	-	1	-	2	3	Polen
-	1	-	-	1	-	-	1	1	Rumänien
2	1	1	2	2	1	3	1	2	Russische Föderation
-	3	1	3	1	1	1	1	-	Serbien
2	-	3	2	-	2	1	-	5	Syrien
9	5	5	8	6	2	11	4	4	Türkei
4	2	-	3	3	4	2	-	2	Ukraine
-	-	1	1	1	3	1	-	-	Vietnam
9	3	2	7	5	7	8	6	14	Übrige
27	20	16	30	22	22	29	18	31	Insgesamt
17	10	9	6	10	15	10	13	12	unterschiedlich ausländische Staatsangehörigkeiten
44	30	25	36	32	37	39	31	43	Ausländer insgesamt

Geschiedene Ehen seit 1991 in Sachsen-Anhalt nach Altersgruppen der geschiedenen Männer

Alter von ... bis unter ... Jahren	Geschiedene Männer														
	1991	1995	2000	2005	2006	2007	2008	2009	2010	2011	2012	2013	2014	2015	2016
	Anzahl														
Unter 20	0	0	0	0	1	-	-	-	0	-	-	-	-	0	0
20 bis unter 25	113	64	39	29	38	34	48	37	44	42	38	29	21	17	15
25 bis unter 30	368	649	385	276	234	217	211	204	228	228	204	161	171	171	181
30 bis unter 35	350	1.028	1.028	609	530	480	481	472	506	521	524	456	421	439	435
35 bis unter 40	264	844	1.539	1.021	1.025	881	852	778	671	667	608	561	579	605	602
40 bis unter 45	180	650	1.260	1.288	1.207	1.120	1.055	985	849	912	869	767	784	705	615
45 bis unter 50	118	265	830	970	974	1.000	1.087	1.001	917	1.012	939	849	820	768	788
50 bis unter 55	70	198	388	598	606	634	690	659	656	702	728	692	682	678	732
55 bis unter 60	30	102	195	225	280	312	359	360	372	430	385	407	374	405	430
60 bis unter 65	16	34	112	133	115	133	128	121	147	176	191	180	198	185	226
65 bis unter 70	5	20	29	55	62	82	64	75	68	68	75	68	88	88	93
70 bis unter 75	1	11	12	16	16	17	12	24	29	31	45	33	38	32	45
75 bis unter 80	3	2	4	2	8	13	4	10	11	14	10	12	20	14	19
80 und mehr	1	0	2	5	1	1	3	3	2	5	4	5	3	2	2
Insgesamt	1.519	3.867	5.823	5.227	5.097	4.924	4.994	4.729	4.500	4.808	4.620	4.220	4.199	4.109	4.183

Geschiedene Ehen seit 1991 in Sachsen-Anhalt nach Altersgruppen der geschiedenen Frauen

Alter von ... bis unter ... Jahren	Geschiedene Frauen														
	1991	1995	2000	2005	2006	2007	2008	2009	2010	2011	2012	2013	2014	2015	2016
	Anzahl														
Unter 20	8	0	2	1	-	-	-	3	1	1	1	-	1	0	-
20 bis unter 25	259	203	132	120	110	109	128	95	125	123	102	77	60	55	51
25 bis unter 30	418	982	663	432	417	379	415	405	442	438	430	358	347	363	339
30 bis unter 35	313	1.058	1.302	719	674	608	537	581	578	630	671	600	601	622	595
35 bis unter 40	224	766	1.591	1.189	1.122	979	892	860	681	700	625	595	664	616	658
40 bis unter 45	141	471	1.084	1.302	1.252	1.199	1.169	1.018	917	992	865	786	724	642	674
45 bis unter 50	65	179	611	810	832	867	985	929	888	928	908	815	743	746	737
50 bis unter 55	53	106	232	412	428	452	535	488	479	544	548	539	568	589	594
55 bis unter 60	24	70	116	135	158	192	224	227	240	282	295	277	277	282	293
60 bis unter 65	6	15	59	68	56	80	68	71	87	104	110	124	134	137	157
65 bis unter 70	6	12	25	29	35	39	32	29	42	42	36	29	47	33	57
70 bis unter 75	0	4	3	6	10	17	5	19	18	14	22	14	20	18	13
75 bis unter 80	1	1	1	2	3	3	4	3	2	8	6	6	11	5	13
80 und mehr	1	0	2	2	-	-	-	1	0	2	1	-	2	1	2
Insgesamt	1.519	3.867	5.823	5.227	5.097	4.924	4.994	4.729	4.500	4.808	4.620	4.220	4.199	4.109	4.183

Aufhebung Lebenspartnerschaft und Dauer

2014	Dessau- Roßlau	Halle (Saale)	Magdeburg	Altmarkkreis Salzwedel	Anhalt- Bitterfeld	Bördekreis	Burgenland- kreis	Harz	Jerichower Land	Mansfeld- Südharz	Saalekreis	Salzland- kreis	Stendal	Wittenberg	Land
weniger als 1 Jahr															0
1 bis unter 2 Jahre		1													1
2 bis unter 3 Jahre		1	3			1		1			1				7
3 bis unter 4 Jahre								1			1				2
4 bis unter 5 Jahre		2	1												3
5 bis unter 6 Jahre			1												1
6 bis unter 7 Jahre			1									1			2
7 bis unter 8 Jahre															0
8 bis unter 9 Jahre		1													1
9 bis unter 10 Jahre			1			1									2
10 bis unter 11 Jahre															0
11 bis unter 12 Jahre															0
12 bis unter 13 Jahre			1			1									2
13 bis unter 14 Jahre			1												1
14 bis unter 15 Jahre															0
15 Jahre und mehr															0
Insgesamt	0	5	9	0	0	3	0	2	0	0	2	1	0	0	22
Durchschnittliche Dauer in Jahren		4,4	6,6			8,2		3,0			3,0	6,9			5,7

Aufhebung Lebenspartnerschaft und Dauer

2015	Dessau- Roßlau	Halle (Saale)	Magdeburg	Altmarkkreis Salzwedel	Anhalt- Bitterfeld	Bördekreis	Burgenland- kreis	Harz	Jerichower Land	Mansfeld- Südharz	Saalekreis	Salzland- kreis	Stendal	Wittenberg	Land
weniger als 1 Jahr		-	-												0
1 bis unter 2 Jahre		-	-								1	1			2
2 bis unter 3 Jahre		1	-												1
3 bis unter 4 Jahre		-	-												0
4 bis unter 5 Jahre		1	-												1
5 bis unter 6 Jahre		-	-										1		1
6 bis unter 7 Jahre		-	1		1										2
7 bis unter 8 Jahre		1	-												1
8 bis unter 9 Jahre		-	-												0
9 bis unter 10 Jahre		-	-									1			1
10 bis unter 11 Jahre		-	-												0
11 bis unter 12 Jahre		-	1												1
12 bis unter 13 Jahre		-	-												0
13 bis unter 14 Jahre		1	-												1
14 bis unter 15 Jahre		-	-												0
15 Jahre und mehr		-	-												0
Insgesamt	0	4	2	0	1	0	0	0	0	0	1	2	1	0	11
Durchschnittliche Dauer in Jahren		6,9	8,9		6,4						1,8	5,4	5,7		6,4

Von der Aufhebung der Lebenspartnerschaft nach Altersgruppen sowie Jahr der Begründung der Lebenspartnerschaft

Kreisfreie Stadt Landkreis Begründungsjahr	2015						2014					
	Altersgruppen						Altersgruppen					
	Insgesamt	18 - 24 Jahre	25 - 34 Jahre	35 - 49 Jahre	50 - 64 Jahre	65 Jahre und älter	Insgesamt	18 - 24 Jahre	25 - 34 Jahre	35 - 49 Jahre	50 - 64 Jahre	65 Jahre und älter
	1	2	3	4	5	6	1	2	3	4	5	6
Dessau-Roßlau												
Insgesamt	0						0					
Halle (Saale)												
2013	2	-	1	1	-	-	-	-	-	-	-	-
2012	-	-	-	-	-	-	4	-	2	2	-	-
2011	2	-	-	2	-	-	-	-	-	-	-	-
2009	-	-	-	-	-	-	4	2	1	-	1	-
2008	2	-	1	-	1	-	-	-	-	-	-	-
2006	-	-	-	-	-	-	2	-	2	-	-	-
2001 und früher	2	-	-	2	-	-	-	-	-	-	-	-
Insgesamt	8		2	5	1		10	2	5	2	1	
Magdeburg (Landeshauptstadt)												
2012	-	-	-	-	-	-	2	1	1	-	-	-
2011	-	-	-	-	-	-	4	-	4	-	-	-
2009	2	-	1	1	-	-	4	-	1	-	2	1
2008	-	-	-	-	-	-	2	-	1	1	-	-
2005	-	-	-	-	-	-	2	-	-	1	1	-
2004	2	-	-	1	-	1	-	-	-	-	-	-
2001 und früher	-	-	-	-	-	-	4	-	-	2	2	-
Insgesamt	4		1	2		1	18	1	7	4	5	1
Altmarkkreis Salzwedel												
Insgesamt	0						0					
Anhalt-Bitterfeld												
2009	2	-	2	-	-	-	-	-	-	-	-	-
Insgesamt	2		2									
Bördekreis												
2012	-	-	-	-	-	-	2	-	2	-	-	-
2004	-	-	-	-	-	-	2	-	-	2	-	-
2002	-	-	-	-	-	-	2	-	-	1	1	-
2001 und früher	-	-	-	-	-	-	-	-	-	-	-	-
Insgesamt	0						6		2	3	1	

Burgenlandkreis Insgesamt	0						0					
Harz												
2011	-	-	-	-	-	-	2	1	1	-	-	-
2010	-	-	-	-	-	-	2	-	2	-	-	-
Insgesamt	0						4	1	3			
Jerichower Land Insgesamt	0						0					
Mansfeld-Südharz Insgesamt	0						0					
Saalekreis												
2013	2	-	1	-	1	-	-	-	-	-	-	-
2011	-	-	-	-	-	-	4	-	2	-	2	-
Insgesamt	2		1		1		4		2		2	
Salzland												
2013	2	-	1	1	-	-	-	-	-	-	-	-
2007	-	-	-	-	-	-	2	-	1	1	-	-
2006	2	-	-	2	-	-	-	-	-	-	-	-
Insgesamt	4		1	3			2		1	1		
Stendal												
2009	2	-	2	-	-	-	-	-	-	-	-	-
Insgesamt	2		2				0					
Wittenberg Insgesamt	0						0					
Sachsen-Anhalt												
2016	-	-	-	-	-	-	-	-	-	-	-	-
2015	-	-	-	-	-	-	-	-	-	-	-	-
2014	-	-	-	-	-	-	-	-	-	-	-	-
2013	6	-	3	2	1	-	-	-	-	-	-	-
2012	-	-	-	-	-	-	8	1	5	2	-	-
2011	2	-	-	2	-	-	10	1	7	-	2	-
2010	-	-	-	-	-	-	2	-	2	-	-	-
2009	6	-	5	1	-	-	8	2	2	-	3	1
2008	2	-	1	-	1	-	2	-	1	1	-	-
2007	-	-	-	-	-	-	2	-	1	1	-	-
2006	2	-	-	2	-	-	2	-	2	-	-	-
2005	-	-	-	-	-	-	2	-	-	1	1	-
2004	2	-	-	1	-	1	2	-	-	2	-	-
2003	-	-	-	-	-	-	-	-	-	-	-	-
2002	-	-	-	-	-	-	2	-	-	1	1	-
2001 und früher	2	-	-	2	-	-	4	-	-	2	2	-
Insgesamt	22		9	10	2	1	44	4	20	10	9	1